



Book∞Cafeすけろく の ご利用案内

緊急連絡先: 070-4436-0625

責任者: 平地域づくり協議会

※「ご利用案内」をご確認のうえ、不明な点やございましたら上記までご連絡ください。

すけろくの施設案内

✓ ワークスペース



ホワイトボードを活用して打ち合わせをしたり、勉強が出来るスペースです。プリンターもあるので印刷する事もできます。(人数目安 6人)

✓ 和室



大人数で食事や打ち合わせをしたり出来ます。用途によっては机を動かしてスペースを広く使う事も可能です。(人数目安 ~20人)

✓ 個室スペース



自分だけの空間で勉強したり、本を読んだり出来るスペースです。個室は6部屋あります。

✓ キッチンスペース



飲食店の開業に必須な保健所の営業許可を取得してるキッチンスペースです。食品衛生責任者の管理のもと、衛生管理を行っています。

✓ 談話スペース(土間)



靴を脱ぐ必要がないので、足腰の弱い方でもアクセスしやすいスペースです。(人数目安 4人)

✓ 談話スペース



キッチンカウンターの前で談話したり、デスクワークするのに最適です。(人数目安 4人)

✓ 料金形態

利用料金	貸切料金	
無料	平地域の方	平地域以外の方
	無料	500円/時間 ※暖房器具を使用される場合は+100円/時間

✓ 予約方法

平地域づくり協議会(070-4436-0625)へ
問い合わせてください

✓ 入室方法



すけろくの外観写真



入り口の左手にある電気メーターの下に
キーボックスがあります



キーボックスの番号は平地域づくり協議
会に確認し、中に入っている鍵を使って
入室してください

〈ご注意〉

例: 鍵を紛失、持ち帰りをされた場合はスペアキー作製代金として実費(1,000円)をご請求させていただきます。

利用ルール

本日は当Book∞Cafeすけろくをご利用いただきましてありがとうございます。
皆さまに気持ちよくお使いいただくために、下記のルールをお守りください。



大声を出さない！ 大音量に気をつけて

大声で騒ぐ・音楽や映像を大音量で流すなど、近隣のご迷惑になる行為はご遠慮ください



ご利用後は清掃と 原状回復が必要です

詳しくは6～7ページを参照ください



ゴミは持ち帰りを お願いします

引き取りの場合はオプション追加が必要です。持ち帰りをお願いします



代金のお支払いは セルフで

飲食物の持ち込みはOKです。飲食物の販売もしています



破損・汚損が起きた場合は必ず連絡を

故意または過失を問わず緊急連絡先へご連絡ください。
※利用規約に基づきご請求させていただきます場合があります



すけろく内は禁煙

建物内は禁煙となります。喫煙が確認された場合がペナルティがございますのでご注意ください

備品と設備

備品や設備の詳細をご確認ください。

✓ Wi-Fi

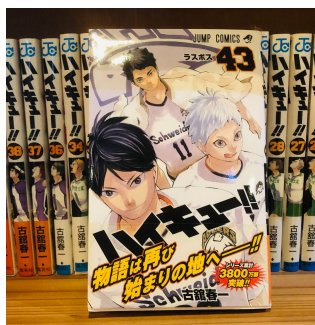
ネットワーク名 : SUKEROKU-GUEST

パスワード : sukeroku

✓ 無料備品一覧

※使用後は必ず元の位置にお戻ください

※破損や汚損が起きた場合は必ずご連絡ください



漫画



漫画(週刊誌)



プリンター



ホワイトボード



炊飯器



コーヒーマーカー



給湯器



電子レンジ



IHコンロ



調理器具



調理器具



食器・グラス

清掃・原状回復のお願い



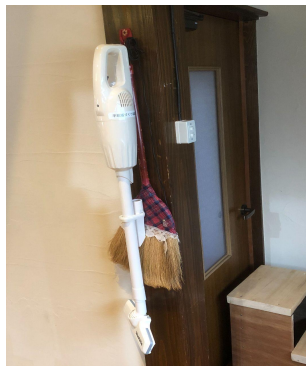
原状回復の写真

以下の写真のようにレイアウトをお戻しください



✓ 清掃グッズの場所

※使用後は必ず同じ位置にお戻しください



【床】冷蔵庫の前に掃除機があります



【土間】階段の下に箒と塵取りがあります



【水回り】使い捨てペーパータオルを使用してください

✓ 清掃箇所・方法



【床】掃除機で吸い取ってください



【机】湿らせたペーパータオルで拭いてください



【冷蔵庫】食材は全てお持ち帰りください



【ゴミ】必ずお持ち帰りください



【キッチン】使用した食器は洗浄しペーパータオルで拭いて、元の場所に。シンクの汚れは掃除を



【トイレ】汚した場合は必ず掃除をしてください

退出チェック

きれいに使っていただき、ありがとうございました！
退出前に必ず以下のご確認をお願いします。

- ✓ 机、椅子、備品は元の場所
に戻しましたか？



- ✓ 清掃・原状回復はしましたか？



- ✓ 忘れ物はありませんか？
(充電/冷蔵庫内/ゴミ等)



- ✓ 電気、エアコンのスイッチは確
認しましたか？



- ✓ 窓の施錠確認、鍵は指定の
場所に戻しましたか？

